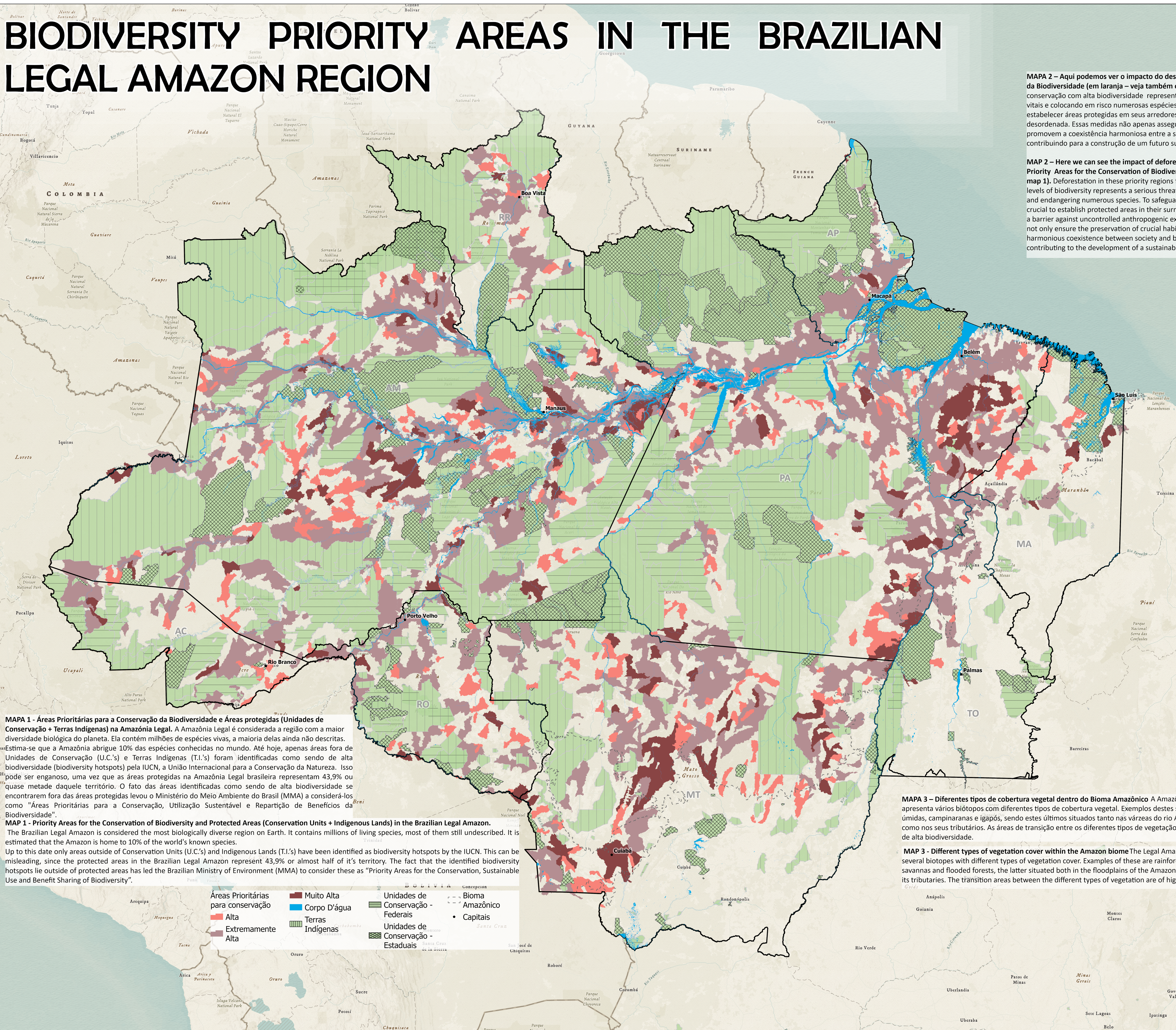


# BIODIVERSITY PRIORITY AREAS IN THE BRAZILIAN LEGAL AMAZON REGION



**MAPA 1 - Áreas Prioritárias para a Conservação da Biodiversidade e Áreas protegidas (Unidades de Conservação + Terras Indígenas) na Amazônia Legal.** A Amazônia Legal é considerada a região com a maior diversidade biológica do planeta. Ela contém milhões de espécies vivas, a maioria delas ainda não descritas. Estima-se que a Amazônia abrigue 10% das espécies conhecidas no mundo. Até hoje, apenas áreas fora de Unidades de Conservação (U.C.'s) e Terras Indígenas (T.I.'s) foram identificadas como sendo de alta biodiversidade (biodiversity hotspots) pela IUCN, a União Internacional para a Conservação da Natureza. Isso pode ser enganoso, uma vez que as áreas protegidas na Amazônia Legal brasileira representam 43,9% ou quase metade daquele território. O fato das áreas identificadas como sendo de alta biodiversidade se encontrarem fora das áreas protegidas levou o Ministério do Meio Ambiente do Brasil (MMA) a considerá-las como "Áreas Prioritárias para a Conservação, Utilização Sustentável e Repartição de Benefícios da Biodiversidade".

**MAP 1 - Priority Areas for the Conservation of Biodiversity and Protected Areas (Conservation Units + Indigenous Lands) in the Brazilian Legal Amazon.** The Brazilian Legal Amazon is considered the most biologically diverse region on Earth. It contains millions of living species, most of them still undescribed. It is estimated that the Amazon is home to 10% of the world's known species. Up to this date only areas outside of Conservation Units (U.C.'s) and Indigenous Lands (T.I.'s) have been identified as biodiversity hotspots by the IUCN. This can be misleading, since the protected areas in the Brazilian Legal Amazon represent 43,9% or almost half of its territory. The fact that the identified biodiversity hotspots lie outside of protected areas has led the Brazilian Ministry of Environment (MMA) to consider these as "Priority Areas for the Conservation, Sustainable Use and Benefit Sharing of Biodiversity".

<ul style="list-style-type: none"> <li>Áreas Prioritárias para conservação</li> <li>Alta</li> <li>Extremamente Alta</li> <li>Muito Alta</li> <li>Corpo D'água</li> <li>Terras Indígenas</li> <li>Unidades de Conservação - Federais</li> <li>Unidades de Conservação - Estaduais</li> <li>Bioma Amazônico</li> <li>Capitais</li> </ul>	<ul style="list-style-type: none"> <li>Corpo D'água</li> <li>Mangue</li> <li>Savana</li> <li>Várzea</li> </ul>
--	--

Basemap: Esri, TomTom, Garmin, FAO, NOAA, USGS  
 IBGE Vegetation (2021) | Legal Amazon limit: Federal Units, Biome  
 MMA Priority Areas, 2nd update (2018)  
 FUNAI Indigenous Territories  
 Conservation Units Federal/State - ICBio  
 Deforestation accumulated up to 2007 - PRODES - INPE  
 Yearly deforestation 2008-2022 - PRODES - INPE

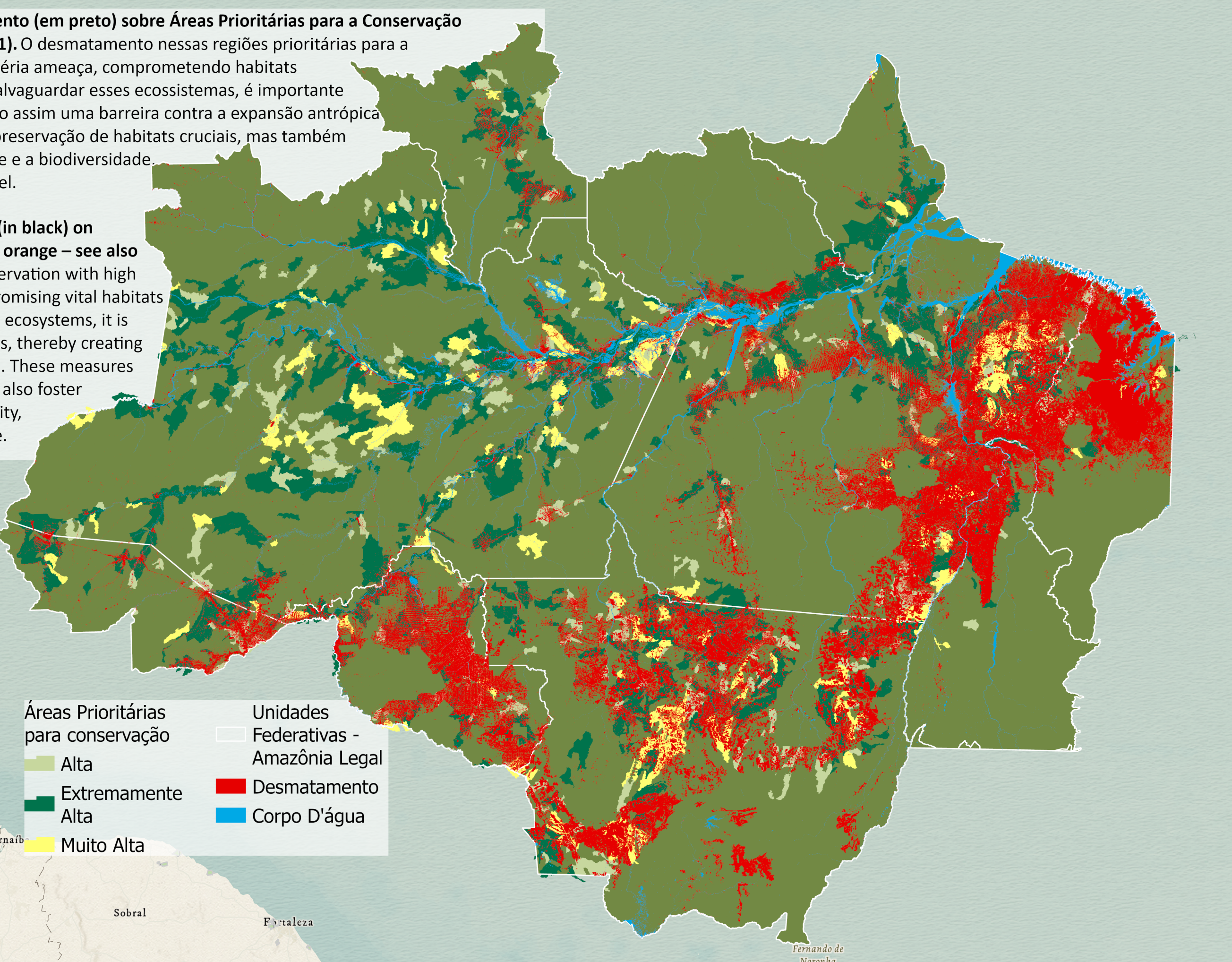
January, 2024 by Marthe Gunnink<sup>1</sup>, Ramon Gerrits<sup>1</sup>,  
 Max Garcia Hoogland<sup>2</sup> and João Paulo F M Ribeiro<sup>2</sup>  
<sup>1</sup>Embassy of the Kingdom of the Netherlands, Brasília - DF, Brazil  
<sup>2</sup>Amazon Environmental Research Institute (IPAM), Brasília - DF, Brazil

**Spatial Reference Information:**  
 Name: South America Albers Equal Area Conic  
 GCS: GCS South American 1969  
 Datum: South American 1969  
 Scale: 1:4.500.000

Contact: BRA-LNV@minbuza.nl  
joao.ribeiro@ipam.org.br

**MAPA 2 - Aqui podemos ver o impacto do desmatamento (em preto) sobre Áreas Prioritárias para a Conservação da Biodiversidade (em laranja - veja também o mapa 1).** O desmatamento nessas regiões prioritárias para a conservação com alta biodiversidade representa uma séria ameaça, comprometendo habitats vitais e colocando em risco numerosas espécies. Para salvaguardar esses ecossistemas, é importante estabelecer áreas protegidas em seus arredores, criando assim uma barreira contra a expansão antrópica desordenada. Essas medidas não apenas asseguram a preservação de habitats cruciais, mas também promovem a coexistência harmoniosa entre a sociedade e a biodiversidade, contribuindo para a construção de um futuro sustentável.

**MAP 2 - Here we can see the impact of deforestation (in black) on Priority Areas for the Conservation of Biodiversity (in orange - see also map 1).** Deforestation in these priority regions for conservation with high levels of biodiversity represents a serious threat, compromising vital habitats and endangering numerous species. To safeguard these ecosystems, it is crucial to establish protected areas in their surroundings, thereby creating a barrier against uncontrolled anthropogenic expansion. These measures not only ensure the preservation of crucial habitats but also foster harmonious coexistence between society and biodiversity, contributing to the development of a sustainable future.



**MAPA 3 - Diferentes tipos de cobertura vegetal dentro do Bioma Amazônico** A Amazônia Legal apresenta vários biótipos com diferentes tipos de cobertura vegetal. Exemplos destes são florestas úmidas, campinaranas e igapós, sendo estes últimos situados tanto nas várzeas do rio Amazonas como nos seus tributários. As áreas de transição entre os diferentes tipos de vegetação são de alta biodiversidade.

**MAP 3 - Different types of vegetation cover within the Amazon biome** The Legal Amazon has several biotopes with different types of vegetation cover. Examples of these are rainforests, savannas and flooded forests, the latter situated both in the floodplains of the Amazon river as in its tributaries. The transition areas between the different types of vegetation are of high biodiversity.

