



GOVERNO DO ESTADO DO PARÁ

SECRETARIA DE ESTADO DE MEIO AMBIENTE E SUSTENTABILIDADE - SEMAS



**DIRETRIZES METODOLÓGICAS E DETALHAMENTO DOS
CRITÉRIOS DE REPASSE DO ICMS_VERDE NO ESTADO DO
PARÁ: PORÇÃO MUNICIPAL**



Grupo de Trabalho Permanente do ICMS Verde (Portaria nº317)



GOVERNO DO ESTADO DO PARÁ

SECRETARIA DE ESTADO DE MEIO AMBIENTE E SUSTENTABILIDADE - SEMAS

SUMÁRIO

1. O que é o ICMS VERDE

2. Os Aspectos Legais do Repasse

3. Critérios Ecológicos do Repasse

4. Normatização de Apoio

5. Fluxograma de Impugnação do Índice

6. Grupo de Trabalho Permanente

7. Agenda de Revisão Metodológica

8. Análise de Repasse





GOVERNO DO ESTADO DO PARÁ

SECRETARIA DE ESTADO DE MEIO AMBIENTE E SUSTENTABILIDADE - SEMAS

1. O que é o ICMS VERDE

É um instrumento econômico de política ambiental, implantado na década de 1990, primeiramente no Estado do Paraná, que consiste em uma parcela resultante da redivisão da receita do ICMS, sob critério ambiental.

*Possui duas funções principais: (i) **Compensatória**; para compensar municípios que abrigam áreas protegidas em seus territórios e (ii) **Incentivadora**; para estimular que os municípios adotem iniciativas de conservação ambiental e desenvolvimento sustentável.*





GOVERNO DO ESTADO DO PARÁ

SECRETARIA DE ESTADO DE MEIO AMBIENTE E SUSTENTABILIDADE - SEMAS

2. Os Aspectos Legais do Repasse

Art. 158 da CF: 25% do produto do ICMS pertencem aos municípios, devendo serem a eles repassados conforme os seguintes critérios: (a) no mínimo 75%, na proporção do valor adicionado, nas operações relativas à circulação de mercadorias e prestações de serviços realizadas em seus territórios; (b) até 25%, de acordo com o que dispuser em Lei Estadual.

Normatização

LEI ESTADUAL 5.645/91

Alterada pela Lei 7.638/12





GOVERNO DO ESTADO DO PARÁ

SECRETARIA DE ESTADO DE MEIO AMBIENTE E SUSTENTABILIDADE - SEMAS

2. Os Aspectos Legais do Repasse

Lei 7.638/12

CrITÉRIOS		2014	2015	2016	2017->
Porção Estado	Valor adicional fiscal	75%	75%	75%	75%
	Proporção da população municipal	5%	5%	5%	5%
Porção Município	Proporção na superfície territorial	5%	5%	5%	5%
	Igualitário	13%	11%	9%	7%
	Ambiental	2%	4%	6%	8%

Ano Base	Apuração	Repasse
2012	2013	2014





GOVERNO DO ESTADO DO PARÁ

SECRETARIA DE ESTADO DE MEIO AMBIENTE E SUSTENTABILIDADE - SEMAS

3. Critérios Ecológicos do Repasse

Critérios		2014	2015	2016	2017->
Porção Município	Proporção da população municipal	5%	5%	5%	5%
	Proporção na superfície territorial	5%	5%	5%	5%
	Igualitário	13%	11%	9%	7%
	Ambiental	2%	4%	6%	8%

¼ (25%)

Áreas
Protegidas

¼ (25%)

Taxa
Desmatamento

2/4 (50%)

Cadastro Ambiental Rural

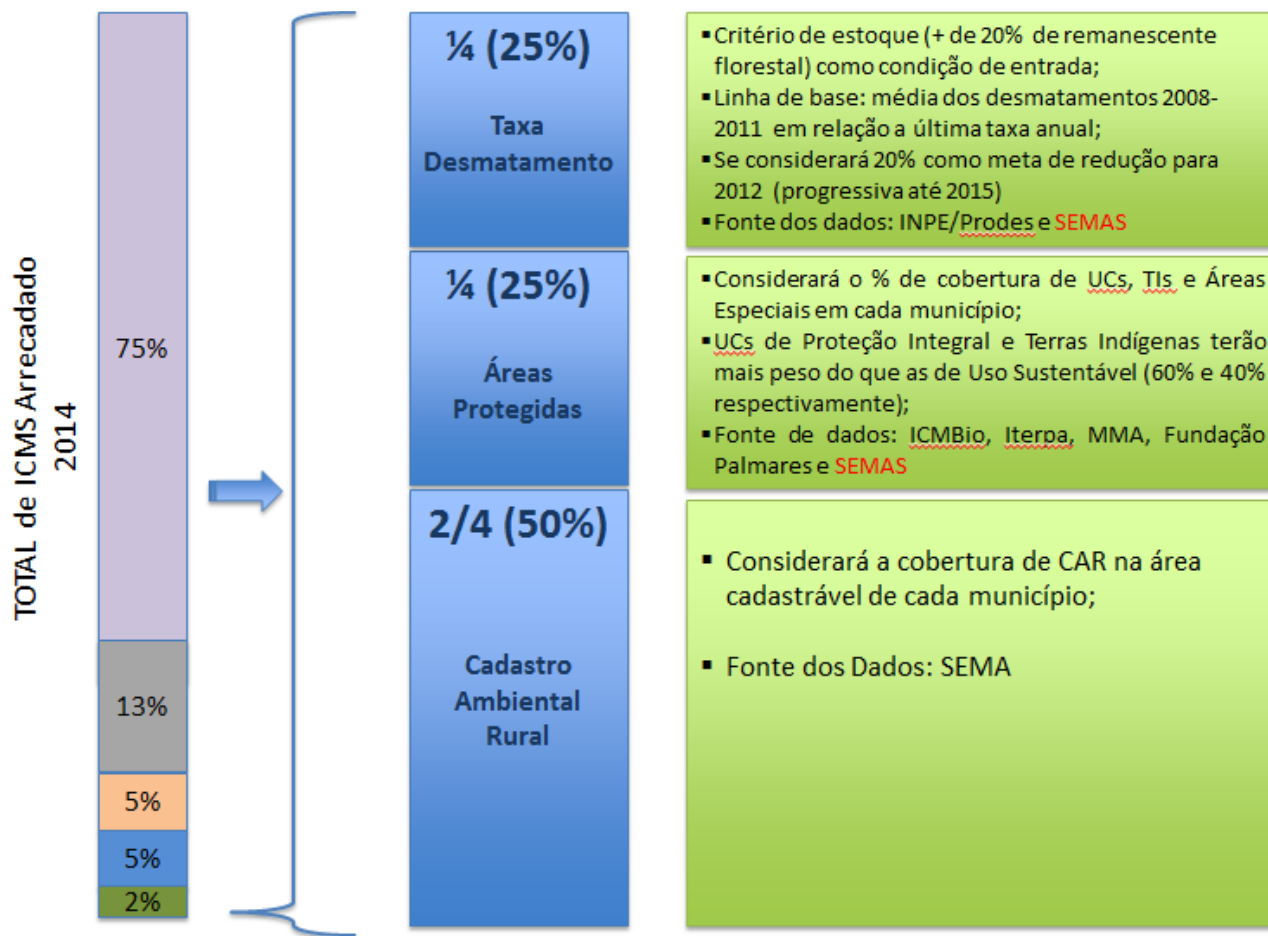




GOVERNO DO ESTADO DO PARÁ

SECRETARIA DE ESTADO DE MEIO AMBIENTE E SUSTENTABILIDADE - SEMAS

3. Critérios Ecológicos do Repasse





GOVERNO DO ESTADO DO PARÁ

SECRETARIA DE ESTADO DE MEIO AMBIENTE E SUSTENTABILIDADE - SEMAS

4. Normatização de Apoio

PORTARIA CONJUNTA SEMAS/PMV Nº 03/2012



BIBLIOGRAFIA.
Anexo 1. Decreto 6.321/2007.
Anexo 2. Portaria MMA 28/2008.
Anexo 3. Portaria MMA 102/2009.
Anexo 4. Portaria MMA 138/2011.
Anexo 5. Resolução Bacen 3.545/2008..
Anexo 6. Decisão do Conselho Monetário Nacional sobre o CCIR para acesso ao crédito
Anexo 7. Instrução Normativa MMA 01/2008.
Anexo 8. Decreto do Estado do Pará 54/2011.

http://www.avina.net/por/wp-content/uploads/2012/09/GUIA_MUNICIPIOSVERDES-.pdf





GOVERNO DO ESTADO DO PARÁ

SECRETARIA DE ESTADO DE MEIO AMBIENTE E SUSTENTABILIDADE - SEMAS

5. Fluxograma de Impugnação do Índice





GOVERNO DO ESTADO DO PARÁ

SECRETARIA DE ESTADO DE MEIO AMBIENTE E SUSTENTABILIDADE - SEMAS

6. Grupo de Trabalho Permanente

Secretaria de Meio Ambiente e Sustentabilidade

GOVERNO DO PARÁ

Intranet • Webmail

Digite uma palavra-chave e aperte enter...

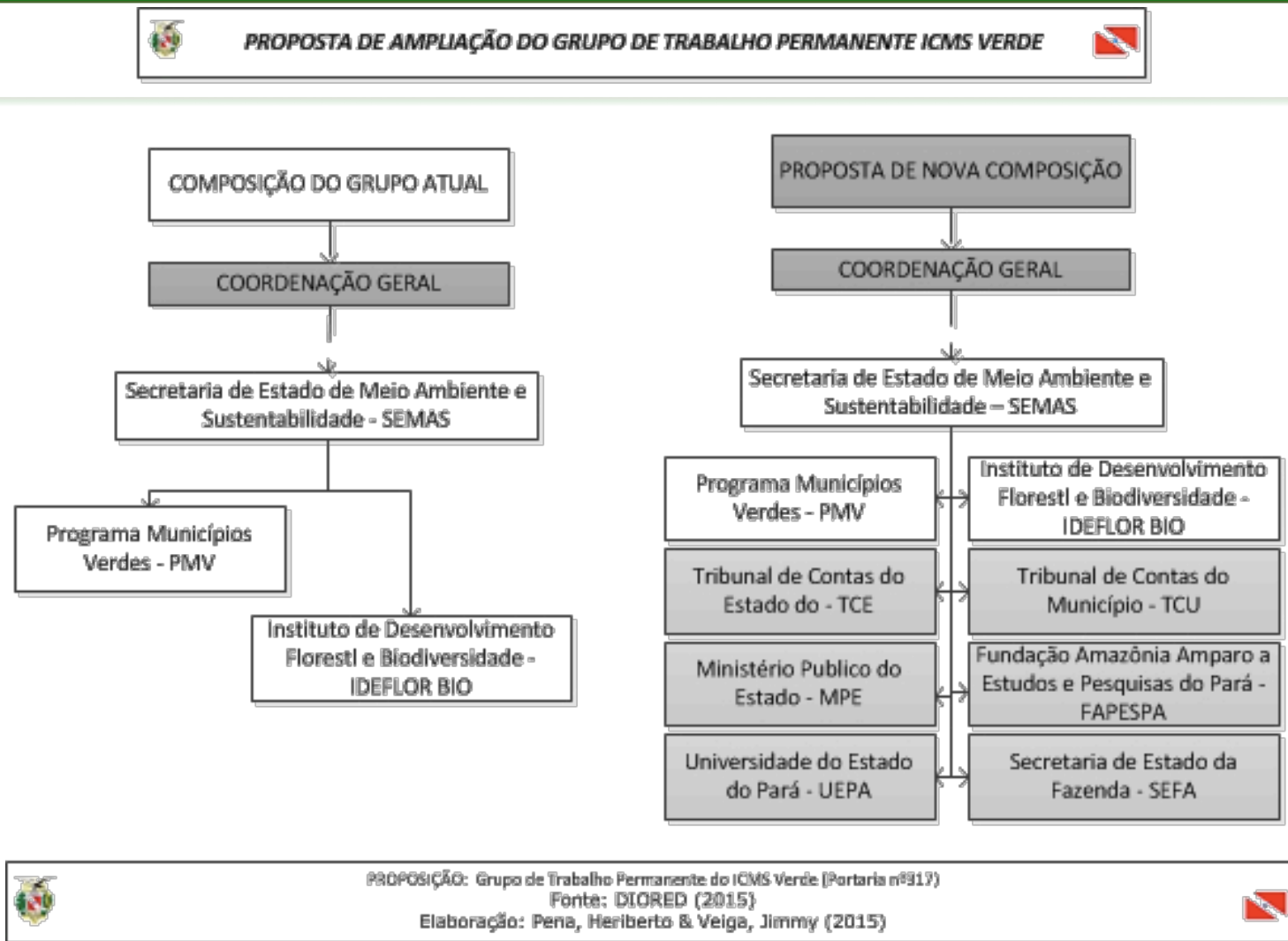
INÍCIO INSTITUCIONAL DIRETORIAS SERVIÇOS DOCUMENTOS LICITAÇÕES LEGISLAÇÃO URES FALE CONOSCO

SEMAS > Portarias > PORTARIA Nº 317, 24 DE março DE 2015. PUBLICADO NO DOE 32854 no dia 25/03/2015.

PORTARIA Nº 317, 24 DE MARÇO DE 2015. PUBLICADO NO DOE 32854 NO DIA 25/03/2015.

Data: 21 de maio de 2015

Dispõe sobre a criação de Grupo de Trabalho Permanente para apoiar e acompanhar a definição, divulgação e reavaliação dos critérios e indicadores do denominado ICMS Verde, previstos no Decreto Estadual no 775, de 26 de junho de 2013, e dá outras providências.





GOVERNO DO ESTADO DO PARÁ

SECRETARIA DE ESTADO DE MEIO AMBIENTE E SUSTENTABILIDADE - SEMAS

7. Agenda de Revisão Metodológica





GOVERNO DO ESTADO DO PARÁ

SECRETARIA DE ESTADO DE MEIO AMBIENTE E SUSTENTABILIDADE - SEMAS




8. Análise do Repasse

[Governo do Pará](#) | [Agência Pará](#) | [Gestão por resultados](#) [Links do Governo Paraense](#)

[Ir para o conteúdo 1](#) [Ir para o menu 2](#) [Ir para a busca 3](#) [Ir para o rodapé 4](#) [Acessibilidade](#) [Alto Contraste](#) [Mapa do Site](#)

[Secretaria da Fazenda](#)

**GOVERNO DO PARÁ**
www.pa.gov.br

[A-](#) [A](#) [A+](#)

[f](#) [You Tube](#)

[HOME](#) [INSTITUCIONAL](#) [RECEITAS/DESPESAS](#) [CONTENCIOSO](#) [LEGISLAÇÃO](#) [ORIENTAÇÕES](#)

[Pagina Principal](#) > [Orientações](#)

Orientações ao contribuinte

[E-mail](#)
[Imprimir](#)





GOVERNO DO ESTADO DO PARÁ

SECRETARIA DE ESTADO DE MEIO AMBIENTE E SUSTENTABILIDADE - SEMAS



8. Análise do Repasse

para o conteúdo 1 Ir para o menu 2 Ir para a busca 3 Ir para o rodapé

GOVERNO DO PARÁ
Secretaria da Fazenda
www.pa.gov.br

HOME INSTITUCIONAL **RECEITAS/DESPESAS**

Página Principal > Receitas/Despesas

Receitas/Despesas

[Informações Fazendárias](#)

[Contabilidade Geral do Estado](#)

Tesouro Estadual

Página Principal > Receitas/Despesas > Tesouro Estadual

Tesouro Estadual

- Repasse de ICMS aos Municípios**
- Repasse de IPI aos Municípios
- Repasse de IPVA aos Municípios
- Contribuição dos Municípios ao FUNDEB - ICMS

HOME INSTITUCIONAL **RECEITAS/DESPESAS**

Página Principal > Receitas/Despesas > Repasse de ICMS aos Municípios

Repasse de ICMS aos Municípios

- 2015
- 2014**
- 2013
- 2012
- 2011
- 2010
- 2009
- 2008
- 2007
- 2006
- 2005
- 2004
- 2003
- 2002
- 2001
- 2000
- Anos anteriores



8. Análise do Repasse

[HOME](#)[INSTITUCIONAL](#)

[Pagina Principal > Receitas/Despesas](#)

2014

[Primeiro Semestre](#)[Segundo Semestre](#)

[Pagina Principal](#) > [Receitas/Despesas](#) > [2014 - 1 Semestre](#)

2014 - 1 Semestre

[E-mail](#)
[Imprimir](#)

DIRETORIA DO TESOURO ESTADUAL
REPASSE DE ICMS DOS MUNICÍPIOS
PRIMEIRO SEMESTRE DE 2014

MUNICÍPIOS	MESES						TOTAL DO SEMESTRE	% QUOTA-PARTE
	JANEIRO	FEVEREIRO	MARCO	ABRIL	MAIO	JUNHO		
ABAETETUBA	765.669,15	682.349,73	647.062,92	709.477,51	694.083,09	733.281,20	4.231.923,60	0,51
ABEL FIGUEIREDO	180.157,45	160.552,88	152.250,10	166.935,88	163.313,67	172.536,75	995.746,73	0,12
ACARA	345.301,77	307.726,35	291.812,69	319.960,44	313.017,87	330.695,44	1.908.514,57	0,23
AFUA	285.249,29	254.208,72	241.062,66	264.315,15	258.579,98	273.183,19	1.576.598,99	0,19
AGUA AZUL DO NORTE	465.406,74	414.761,60	393.312,76	431.251,03	421.893,65	445.719,94	2.572.345,72	0,31
ALENQUER	450.393,62	401.382,20	380.625,25	417.339,71	408.284,17	431.341,88	2.489.366,83	0,30
ALMEIRIM	1.246.089,00	1.110.490,74	1.053.063,19	1.154.639,86	1.129.586,21	1.193.379,21	6.887.248,22	0,83
ALTAMIRA	2.492.178,01	2.220.981,49	2.106.126,37	2.309.279,73	2.259.172,42	2.386.758,41	13.774.496,44	1,66
ANAJAS	270.236,17	240.829,32	228.375,15	250.403,83	244.970,50	258.805,13	1.493.620,10	0,18
ANANINDEUA	5.855.117,01	5.217.968,55	4.948.128,22	5.425.416,23	5.307.694,25	5.607.444,47	32.361.768,73	3,90
ANAPU	390.341,13	347.864,57	329.875,21	361.694,42	353.846,28	373.829,63	2.157.451,25	0,26
AUGUSTO CORREA	210.183,69	187.311,69	177.625,12	194.758,53	190.532,61	201.292,88	1.161.704,52	0,14
AURORA DO PARA	255.223,05	227.449,91	215.687,64	236.492,50	231.361,03	244.427,07	1.410.641,20	0,17
AVEIRO	300.262,41	267.588,13	253.750,17	278.226,47	272.189,45	287.561,25	1.659.577,88	0,20



GOVERNO DO ESTADO DO PARÁ

SECRETARIA DE ESTADO DE MEIO AMBIENTE E SUSTENTABILIDADE - SEMAS

Exemplo Abaetetuba – Repasse 2014

8. Análise do Repasse

MUNICÍPIOS	JANEIRO	ÍNDICE AREAS PROTEGIDAS (A)	ÍNDICE DESMATAMENTO E COBERTURA FLORESTAL (B)	ÍNDICE FINAL (A+B+C) (4%)	% QUOTA-PARTE
ABAETETUBA	765.669,15	0,010628965	0,0123456790	0,0123456790	0,51
ABEL FIGUEIREDO	180.157,45	0,011794879	0,0000000000	0,0000000000	0,12
ACARA	345.301,77	0,014214004	0,0123456790	0,0123456790	0,23
AFUA	285.249,29	0,001833772	0,0123456790	0,0123456790	0,19
AGUA AZUL DO NORTE	465.406,74	0,019290665	0,0123456790	0,0123456790	0,31
ALENQUER	450.393,62	0,020171885	0,0123456790	0,0123456790	0,30
ALMEIRIM	1.246.089,00	0,020912065	0,0123456790	0,0123456790	0,83
ALTAMIRA	2.492.178,01	0,015823258	0,0000000000	0,0000000000	1,66
ANAJAS	270.236,17	0,004739768	0,0123456790	0,0123456790	0,18
ANANINDEUA	5.855.117,01	0,0008966	0,0123456790	0,0123456790	3,90
ANAPU	390.341,13	0,020070186	0,0123456790	0,0123456790	0,26
AUGUSTO CORREA	210.183,69	0,00049573	0,0000000000	0,0000000000	0,14
AURORA DO PARA	255.223,05	0,01709489	0,0000000000	0,0000000000	0,17
AVEIRO	300.262,41	0,0116434	0,0123456790	0,0123456790	0,20
TOTAL Soma 144 Municípios	R\$ 150.131.205,56	3.002.624,11	8.138,53		

1º Passo

$$\sum_{n=1}^{144} i = (R\$ Janeiro \downarrow n) \quad \text{Onde: } i = \text{ano}; \quad n = \text{Município} \quad (1)$$

2º Passo

$$\text{Índice Final ICMS VERDE } (IF_ICMS \downarrow Verde \ n) = \sum_{n=1}^{144} ((A) + (B) + (C)) \downarrow n \quad (2)$$

3º Passo

$$\text{Valor Repasse Estadual } (VRE) = \sum_{n=1}^{144} ((R\$ Janeiro \downarrow n) * 4) / 100 \quad (3)$$

4º Passo

$$\text{Valor Repasse Municipal } (VRM) = (VRE) * (IF_ICMS \downarrow Verde \ n) / 4 \quad (4)$$

Resultado Aplicado Abaetetuba

$$\text{Valor Repasse Municipal } (VRM) = 3.002.624,11$$

*



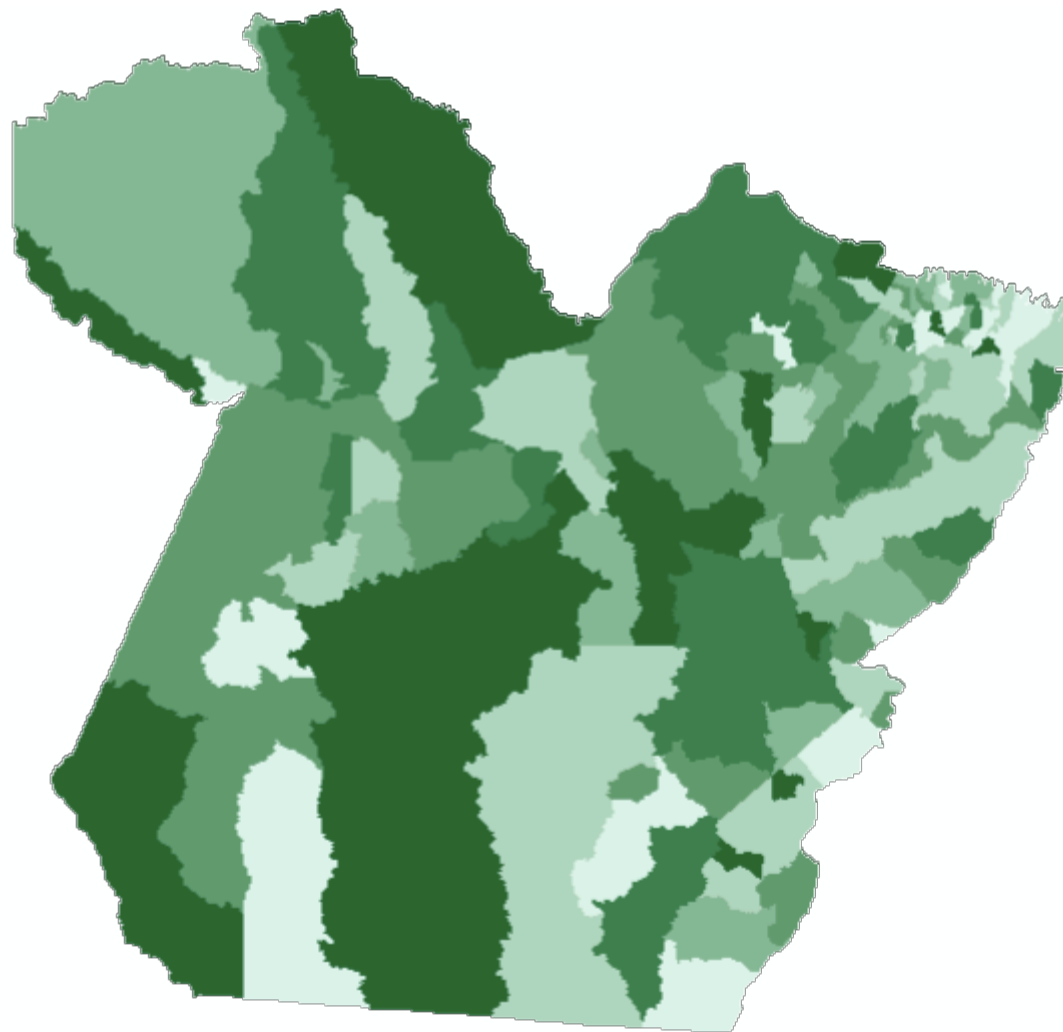


GOVERNO DO ESTADO DO PARÁ

SECRETARIA DE ESTADO DE MEIO AMBIENTE E SUSTENTABILIDADE - SEMAS

8. Análise do Repasse

Repasse 2016



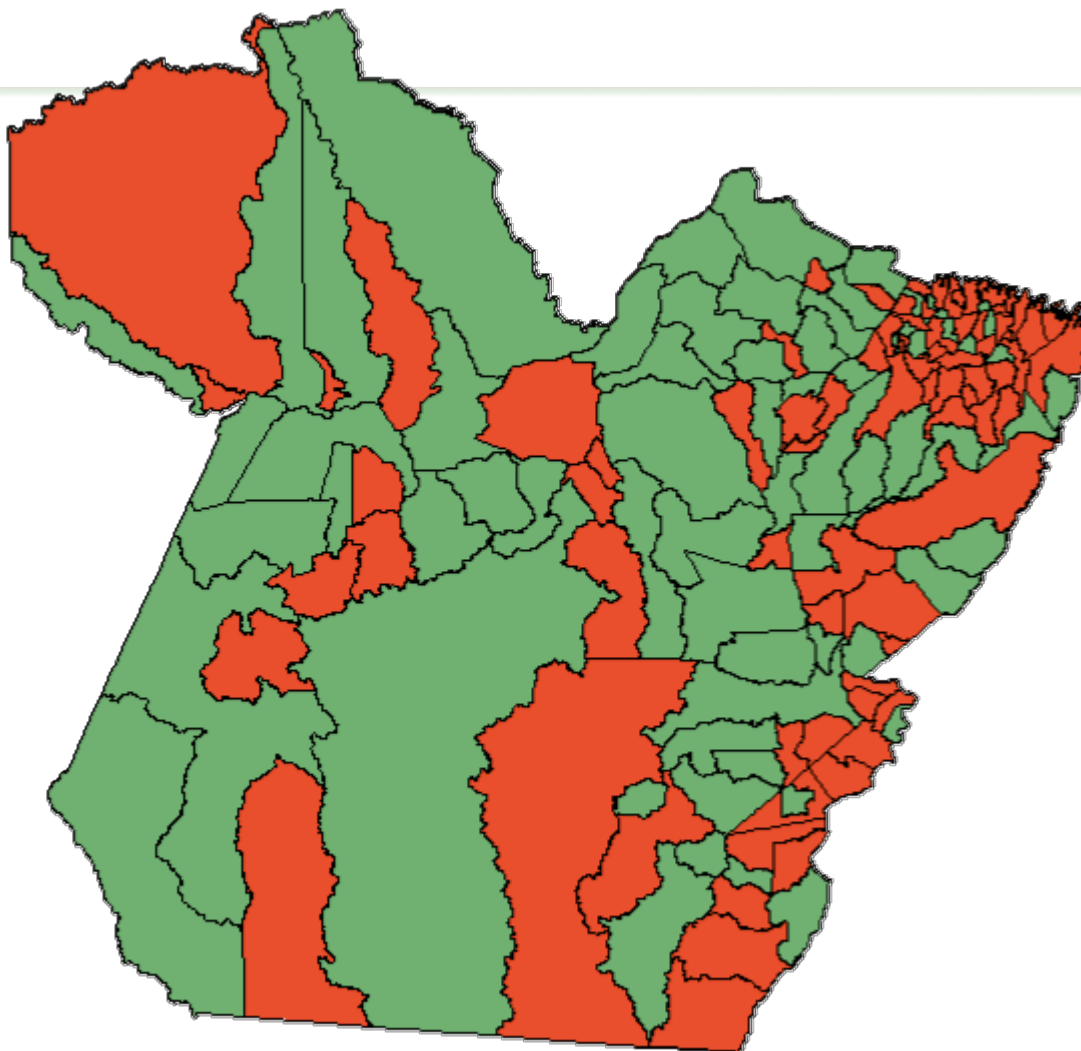


GOVERNO DO ESTADO DO PARÁ

SECRETARIA DE ESTADO DE MEIO AMBIENTE E SUSTENTABILIDADE - SEMAS

8. Análise do Repasse

Custo de Oportunidade 2016
(64 Municípios)

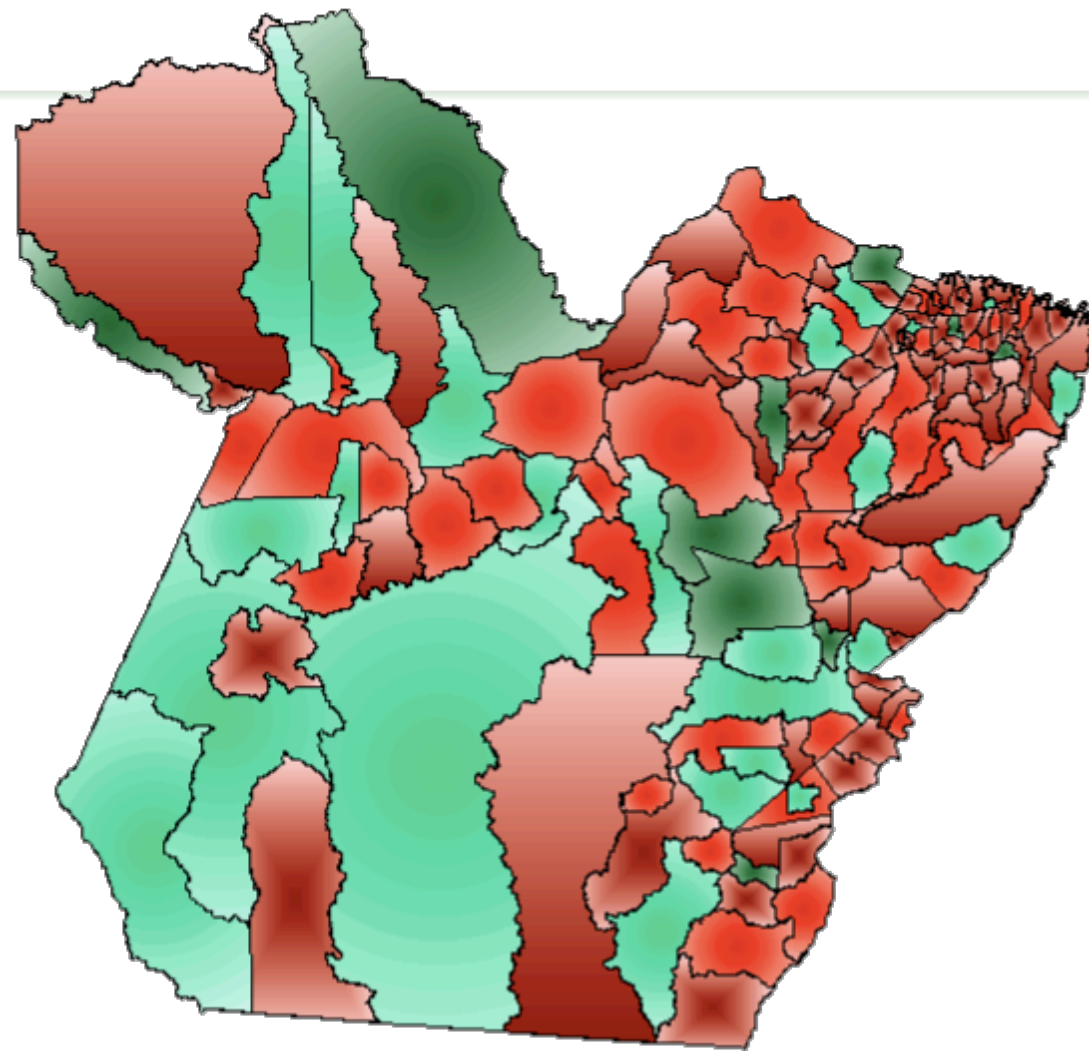
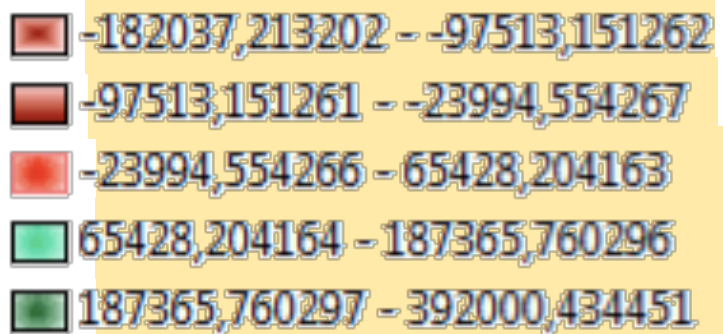




GOVERNO DO ESTADO DO PARÁ

SECRETARIA DE ESTADO DE MEIO AMBIENTE E SUSTENTABILIDADE - SEMAS

8. Análise do Repasse





GOVERNO DO ESTADO DO PARÁ

SECRETARIA DE ESTADO DE MEIO AMBIENTE E SUSTENTABILIDADE - SEMAS

Grupo de Trabalho Permanente do ICMS VERDE

OBRIGADO A TODOS

Elaborador da Apresentação dos slides:

Heriberto Wagner Amanajás Pena (SEMAS)

Cálculo dos Índices, Repasses Municipais, Mapas:

Heriberto Wagner Amanajás Pena (SEMAS)

Genardo Chaves de Oliveira (IDEFLOR)

Contatos:

E-mail: heripena@yahoo.com.br / heriberto.pena@semas.pa.gov.br

genardo@gmail.com

98136-7180

SEMAS: 3184-3624/3184-3615; IDEFLOR: 3184-3607



Grupo de Trabalho Permanente do ICMS Verde



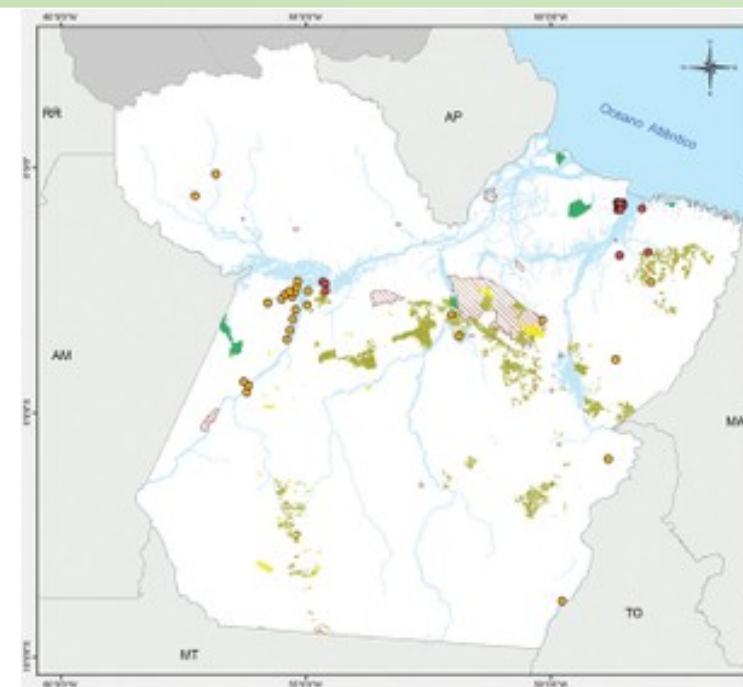
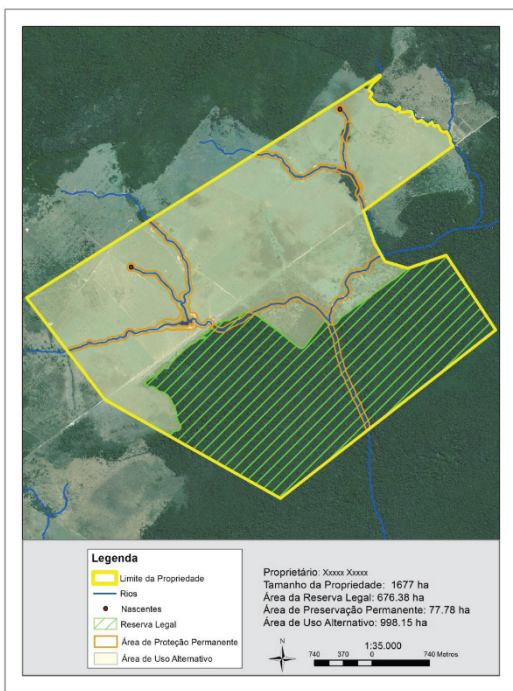


GOVERNO DO ESTADO DO PARÁ

SECRETARIA DE ESTADO DE MEIO AMBIENTE E SUSTENTABILIDADE - SEMAS

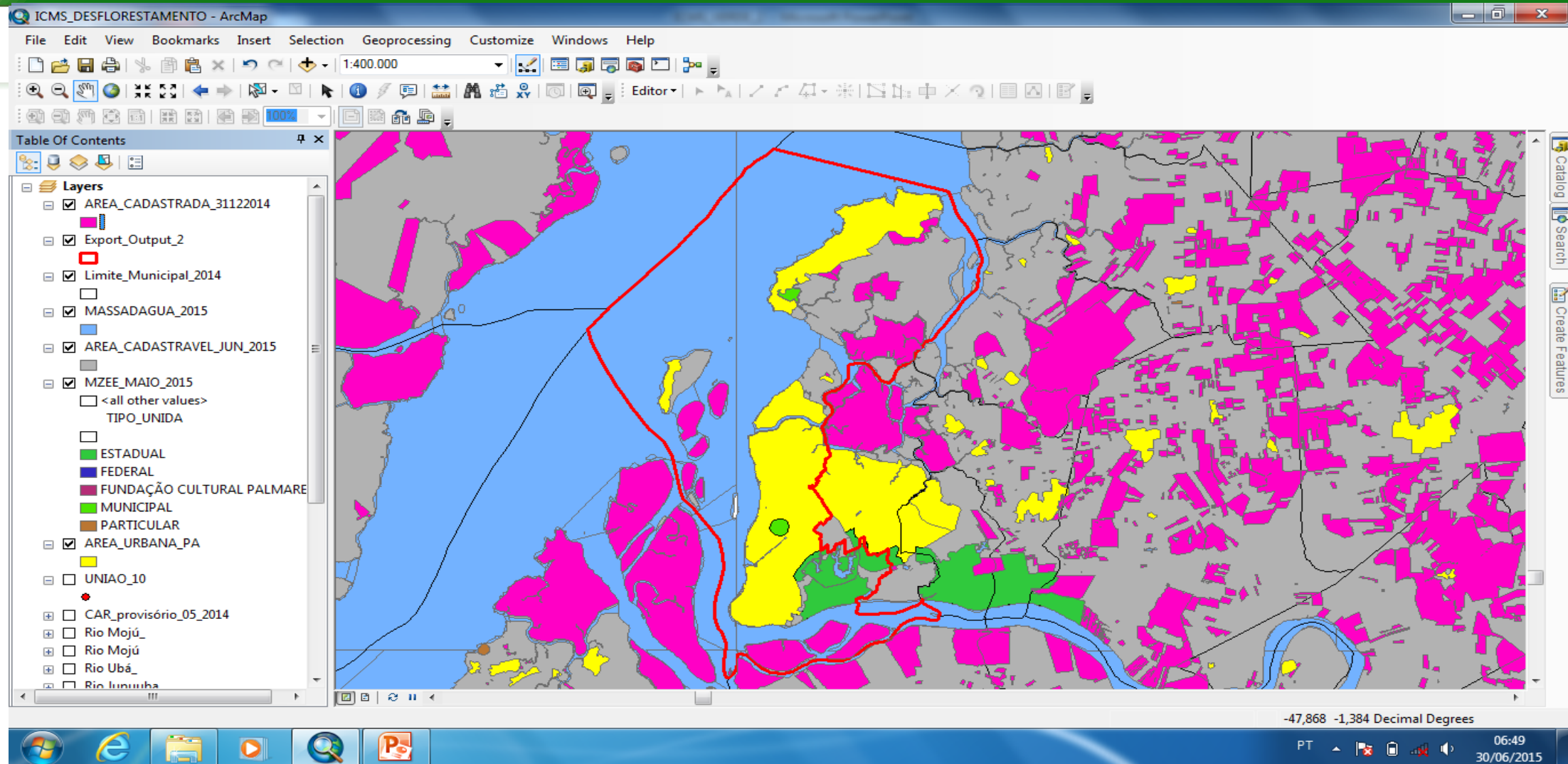
3. Critérios Ecológicos do Repasse

- Considerará a cobertura de CAR na área cadastrável de cada município;
- Fonte dos Dados: SEMA



GOVERNO DO ESTADO DO PARÁ

SECRETARIA DE ESTADO DE MEIO AMBIENTE E SUSTENTABILIDADE - SEMAS





GOVERNO DO ESTADO DO PARÁ

SECRETARIA DE ESTADO DE MEIO AMBIENTE E SUSTENTABILIDADE - SEMAS



3. Critérios Ecológicos do Repasse

- Considerará o % de cobertura de UCs, TIs e Áreas Especiais em cada município;
- UCs de Proteção Integral e Terras Indígenas terão mais peso do que as de Uso Sustentável (60% e 40% respectivamente);
- Fonte de dados: ICMBio, Iterpa, IMAZON, MMA, Fundação Palmares e **SEMAS**

**Produção de
Dados**





GOVERNO DO ESTADO DO PARÁ

SECRETARIA DE ESTADO DE MEIO AMBIENTE E SUSTENTABILIDADE - SEMAS

3. Critérios Ecológicos do Repasse

- Critério de estoque (+ de 20% de remanescente florestal) como condição de entrada;
- Linha de base: média dos desmatamentos 2008-2011 em relação a última taxa anual;
- Se considerará 20% como meta de redução para 2013 (progressiva até 2015);
- Fonte dos dados: INPE/Prodes e **SEMAS**.






GOVERNO DO ESTADO DO PARÁ

SECRETARIA DE ESTADO DE MEIO AMBIENTE E SUSTENTABILIDADE - SEMAS

3. Critérios Ecológicos do Repasse

Ciência e Tecnologia e Meio Ambiente
Ministério da Ciência e Tecnologia e Inovação e Ministério do Meio Ambiente

 **Coordenação-Geral de Observação da Terra - OBT**

Home OBT | Projetos | Pós-Graduação | Satélites | Imagens | Softwares | Publicações

PROJETO PRODES

Links úteis

- **Taxas Anuais 1988 a 2014 (novo!!!)**
- Metodologia para Cálculo da Taxa
- **Apresentação Taxa PRODES 2014**
- Apresentação Taxa PRODES (anos anteriores)
- Apresentação em Slides do PRODES
- Dois documentos
- **Históricos que deram origem ao PRODES - 1977 e 1979**
- Dados por Município
- Dados por Unidades de Conservação
- **Acesso os dados PRODES (mapas e imagens)**

PROJETO PRODES

MONITORAMENTO DA FLORESTA AMAZÔNICA BRASILEIRA POR SATÉLITE

Apresentação Geral

O projeto PRODES realiza o monitoramento por satélites do desmatamento por corte raso na Amazônia Legal e produz, desde 1988, as taxas anuais de desmatamento na região, que são usadas pelo governo brasileiro para o estabelecimento de políticas públicas. As [taxas anuais](#) são estimadas a partir dos incrementos de desmatamento identificados em cada imagem de satélite que cobre a Amazônia Legal. A primeira apresentação dos dados é realizada para dezembro de cada ano, na forma de estimativa. Os dados consolidados são apresentados no primeiro semestre do ano seguinte.

O PRODES utiliza imagens de satélites da classe Landsat (20 a 30 metros de resolução espacial e taxa de revisita de 16 dias) numa combinação que busca minimizar o problema da cobertura de nuvens e garantir critérios de interoperabilidade. As imagens TM, do satélite americano Landsat-5, foram, historicamente, as mais utilizadas pelo projeto, mas as imagens CCD do CBERS-2 e do CBERS-2B, satélites do programa sino-brasileiro de sensoriamento remoto, foram bastante usadas. O PRODES também fez uso de imagens LISS-3, do satélite indiano Resourcesat-1, e de imagens do satélite inglês UK-DMC2. Com essas imagens, a área mínima mapeada pelo PRODES é de 6,25 hectares.

As estimativas do PRODES são consideradas confiáveis pelos cientistas nacionais e internacionais (Kintish, 2007). Esse sistema tem demonstrado ser de grande importância para ações e planejamento de políticas públicas da Amazônia.

Todos os programas de monitoramento da alteração da cobertura florestal da Amazônia, hoje operados pelo INPE, utilizam o sistema de informações geográficas chamado [TerraAmazon](#). Este sistema é construído baseado na biblioteca de classes e funções de sistema de informação geográfica (SIG) para desenvolvimento de aplicações geográficas desenvolvidas pelo INPE e seus parceiros, chamada TerraLib (www.dpi.inpe.br/terralib). Esta biblioteca

Cadastro de Usuários

Email: *Preencha o campo e-mail.*

Para acessar, clique no download, seu navegador deve permitir a abertura de "Popup's".





GOVERNO DO ESTADO DO PARÁ

SECRETARIA DE ESTADO DE MEIO AMBIENTE E SUSTENTABILIDADE - SEMAS

3. Critérios Ecológicos do Repasse

Consulta Cenas Individuais

Selecione Ano

e/ou selecione Orbita/Ponto (*)

Estado/Região

Município (opcional)

(*) Segundo grade Landsat TM

Consulta Mosaicos Estaduais

Selecione Ano

Estado/Região

Desmatamento nos Municípios

Desmatamento nas Unidades de Conservação

Download dos dados (sem interface gráfica)

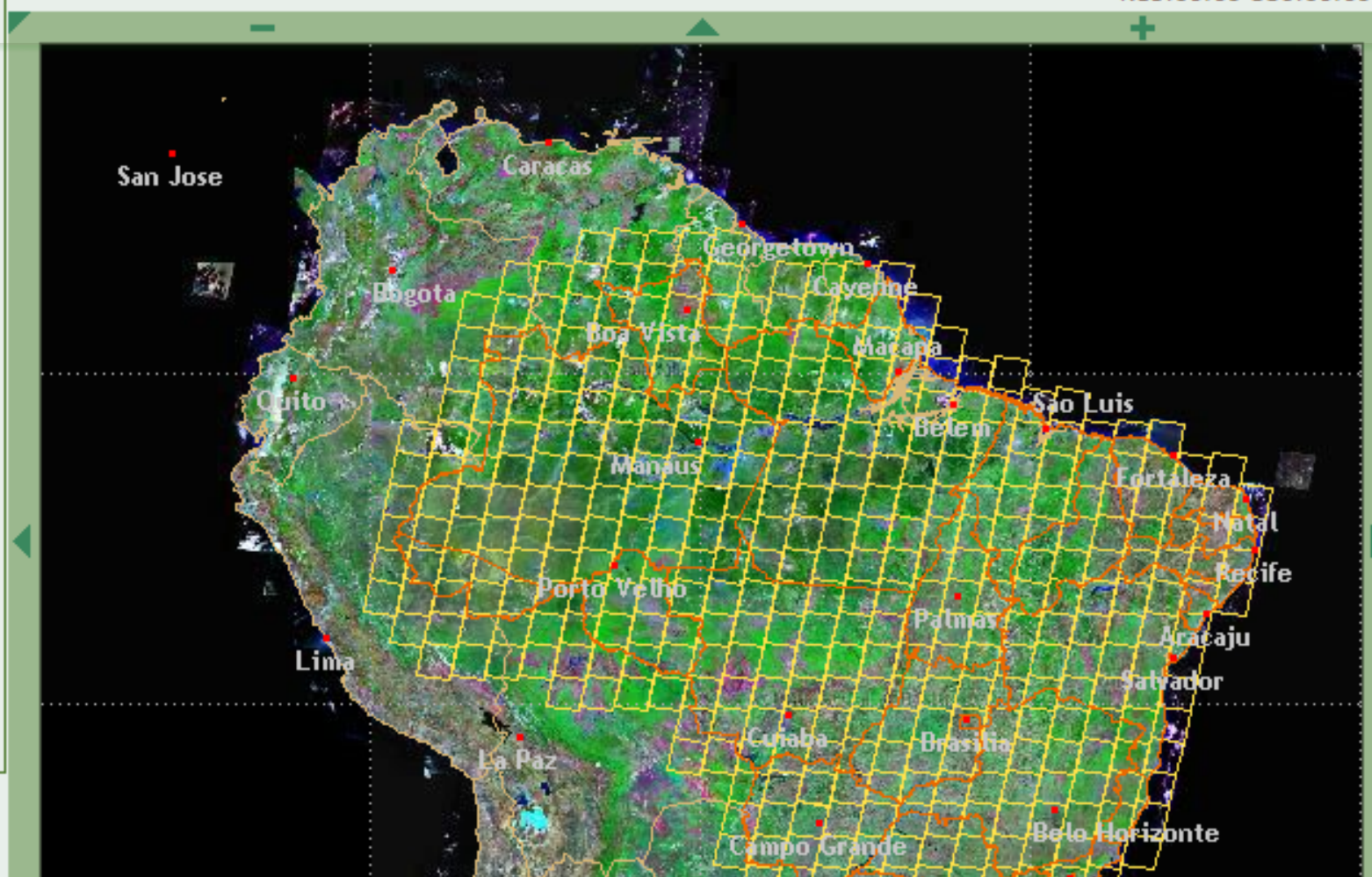
Acessórios

Ajuda...

Descrição das Classes

Mosaico NASA LandSat 2000 (AMS)/Nenhuma

N15:00:00 O30:00:00





GOVERNO DO ESTADO DO PARÁ

SECRETARIA DE ESTADO DE MEIO AMBIENTE E SUSTENTABILIDADE - SEMAS

TRANSFERÊNCIA DE DADOS - Mosaicos Estaduais

Tamanho do arquivo/formato geotiff (MBytes)	Não disponível
Download (1)	Não disponível
Tamanho do arquivo/formato Spring (MBytes)	Não disponível
Download (2)	Não disponível
Tamanho do arquivo/formato Shape (MBytes)	438.68
Download (3)	PDigital2000_2014_PA_shp.zip



(1) Este arquivo esta em formato Geotiff, na projeção Lat Long - Datum SAD69 e contém:

- Imagem temática classificada segundo legenda do projeto *PRODES Digital* na representação matricial (resolução 60m x 60m (*) expressa em grau decimal). Este dado foi constituído a partir da união de todas as cenas individuais classificadas que compoem o estado do PA em um único mapa temático

(*) para 2007 os mosaicos do Prodes estão com resolução de 120 x 120 m

[Relação Classe x RGB](#)

(2) Este arquivo está em formato Grade Regular, compatível com Spring, na projeção Lat Long, Datum SAD69 e contém o:

- Dado temático classificado segundo legenda do projeto *PRODES Digital* na representação matricial/grade (resolução 60m x 60m (*) expressa em grau decimal). Este dado foi constituído a partir da união de todas as cenas individuais classificadas que compoem o estado do PA em um único mapa temático

(*) para 2007 os mosaicos do Prodes estão com resolução de 120 x 120 m e para 2010 em 90m x 90 m.

(3) Este arquivo está em formato ArcView/Shape, na projeção Lat/Long e Datum SAD69, e contém o:

- Dado temático classificado segundo legenda do projeto *PRODES Digital* na representação vetorial (polígonos com atributos).

(4) Em virtude da quantidade de polígonos, o shape do PRODES para Amazônia Legal, só contém os dados do desmatamento mapeados no ano. Para ter acesso a base completa - contendo os polígonos dos desmatamentos dos anos anteriores, floresta, hidrografia e não floresta - faça download estado por estado.

3. Critérios Ecológicos do Repasse

