



Gestão Ambiental nos municípios da Amazônia

Ana Carolina Crisostomo

Altamira, 06/09/2015



QUADRO 1. PRINCIPAIS RESPONSABILIDADES AMBIENTAIS MUNICIPAIS

Responsabilidade	Norma
Ordenamento territorial, mediante planejamento e controle do uso, do parcelamento e da ocupação do solo urbano.	Artigo 30 da Constituição Federal de 1988.
Serviços de saneamento básico (abastecimento de água potável, coleta de esgoto sanitário, limpeza urbana e gestão dos resíduos sólidos, drenagem e manejo das águas pluviais urbanas).	Conforme interpretação do artigo 30 da Constituição Federal, que fala sobre a prestação de serviços de interesse local.
Licenciamento ambiental de empreendimentos e atividades de impacto ambiental local e daquelas que lhe forem delegadas pelo Estado por instrumento legal ou convênio.	Artigo 6º da Resolução Conama 237/1999.
Gestão das unidades de conservação criadas pelo próprio poder público municipal.	Lei Federal nº 9.985/2000, que estabelece o Sistema Nacional de Unidades de Conservação da Natureza (SNUC).
Elaboração e execução da Política Municipal de Meio Ambiente.	Lei Complementar 140/2011.
Execução, dentro do município, das Políticas Nacional e Estadual de Meio Ambiente.	
Organização e manutenção do Sistema Municipal de Informações sobre Meio Ambiente.	
Elaboração o Plano Diretor, observando os zoneamentos ambientais.	
Promoção da educação ambiental.	
Realização de licenciamento ambiental das atividades ou empreendimentos que possam causar impacto local, conforme estabelecido pelo Conselho Estadual de Meio Ambiente; e aquelas que estiverem localizadas em áreas degradadas, exceto Áreas de Proteção Ambiental (APA's).	Lei Federal 12.651/2012, que estabelece o novo Código Florestal.
Responsabilidade comum da União, Estados, Distrito Federal e Municípios, em colaboração com a sociedade civil, na criação de políticas para a preservação e restauração da vegetação nativa e de suas funções ecológicas e sociais nas áreas urbanas e rurais.	

Porém, onde está o foco da gestão?



**Áreas urbanas: onde
se concentra a
população**

Meio ambiente



Desenvolvimento

Desmatamento e Municípios

- Lista dos Municípios críticos do MMA (Decreto 6321/2007):
 - Proibição de emissão de licenças de desmatamento em áreas superiores a 5 hectares (ha);
 - Possibilidade de embargo de imóveis rurais pelo Instituto Nacional de Colonização e Reforma Agrária (Incra);
 - Embargo de áreas desmatadas em imóveis;
 - Intensificação da fiscalização;
 - Publicação pelo Ibama de mapas de áreas com cobertura vegetal monitorada/em áreas com coordenadas geográficas;
 - Proibição de concessão de crédito por agências oficiais para atividades agropecuárias ou florestais em imóvel rural que descumpra embargo.

Mas, como conseguir cumprir a agenda?



Mas, como conseguir cumprir a agenda?



Estratégia
→
←
Accountability



Mas, como conseguir cumprir a agenda?

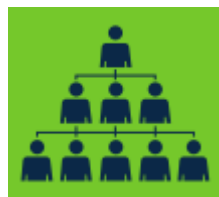


TABELA 1. CARACTERIZAÇÃO DO ÓRGÃO DE MEIO AMBIENTE MUNICIPAL, EM 2008 E 2013

	2008				2013			
Grande região geográfica	Secretaria municipal exclusiva	Secretaria municipal em conjunto com outros temas	Outros	Não possui estrutura para a área	Secretaria municipal exclusiva	Secretaria municipal em conjunto com outros temas	Outros	Não possui estrutura para a área
Brasil	13%	43%	22%	22%	27%	46%	17%	10%
Centro-Oeste	15%	53%	18%	15%	40%	37%	16%	8%
Nordeste	9%	42%	22%	26%	23%	48%	15%	15%
Norte	29%	49%	11%	11%	53%	37%	8%	2%
Sudeste	14%	34%	23%	29%	29%	40%	19%	11%
Sul	9%	49%	28%	14%	16%	58%	21%	5%
Amazônia Legal	21%	51%	13%	16%	47%	34%	13%	6%

Fonte: Pesquisa de Informações Básicas Municipais (MUNIC-IBGE) – Dados trabalhados.

Mas, como conseguir cumprir a agenda?

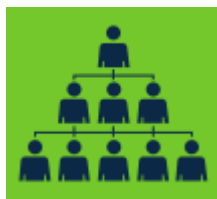


TABELA 2. EXISTÊNCIA DE CONSELHO MUNICIPAL DE MEIO AMBIENTE E CARACTERIZAÇÃO

Grande região geográfica	2008		2013	
	Existe Conselho	Existe Conselho Deliberativo	Existe Conselho	Existe Conselho Deliberativo
Brasil	48%	35%	68%	58%
Centro-Oeste	51%	37%	76%	59%
Nordeste	30%	22%	44%	38%
Norte	39%	32%	69%	61%
Sudeste	59%	42%	83%	73%
Sul	61%	47%	79%	66%
Amazônia Legal	35%	27%	62%	52%

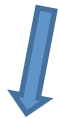
Fonte: Pesquisa de Informações Básicas Municipais (MUNIC-IBGE) – Dados trabalhados.

TABELA 3. EXISTÊNCIA DE FUNDO MUNICIPAL DE MEIO AMBIENTE

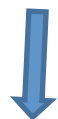
Grande região geográfica	2008	2013
Brasil	23%	43%
Centro-Oeste	30%	59%
Nordeste	11%	25%
Norte	22%	53%
Sudeste	20%	43%
Sul	41%	60%
Amazônia Legal	18%	46%

Fonte: Pesquisa de Informações Básicas Municipais (MUNIC-IBGE) – Dados trabalhados.

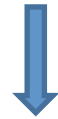
Mas, como conseguir cumprir a agenda?



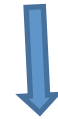
COOPERAÇÃO



COALISÃO



LIDERANÇA
LOCAL



PODER DE
POLÍCIA



POLÍTICAS
PÚBLICAS



Pará em destaque



**RESPONSABILIDADES
E
METAS**





Obrigada!

Ana Carolina Crisostomo
anacarolina@ipam.org.br